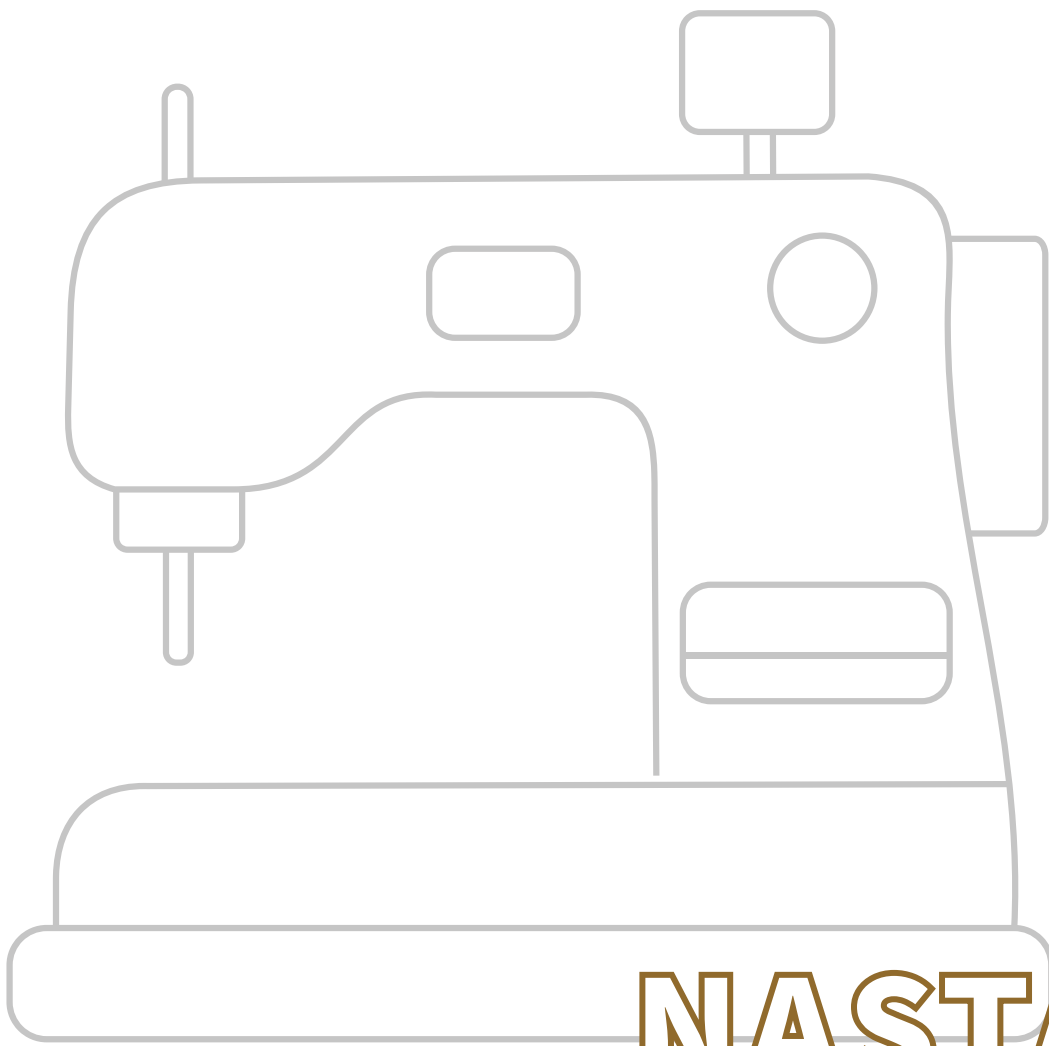


ŠATNÍK
ušij si svůj

E-BOOK



NASTAVENÍ STROJE

ÚVOD

I ten nejlepší šicí stroj nebude šít dobře, pokud není správně nastavený.

Problém nemusí být v jehle ani v nás – ale v napětí nitě, délce stehu nebo přitlaku patky.

V tomto e-booku si vysvětlíme základní pojmy, ukážeme, jak upravit nastavení podle typu látky, a přidáme doporučení pro různé druhy materiálů – od jemného úpletu až po kabátovinu.

ZÁKLADNÍ POJMY

DÉLKA STEHU

Určuje, jak daleko od sebe budou vpichy jehly.

- Krátký steh (1,5–2 mm) – jemné látky, detaily, křivky
- Běžný steh (2,5–3 mm) – univerzální
- Dlouhý steh (3,5–4 mm) – silné látky, proševy, řasení

ŠÍŘKA STEHU

U rovného stehu šířka určuje pozici jehly.

U stehů “s šířkou” jako je třeba cikcak, různé ozdobné stehy apod. určuje jejich šířku.

- Malá šířka (0,5-1,5 mm) - na knoflíkové dírky
- Vetší šířka - začišťování, prošívání lemů.

NAPĚTÍ NITĚ

Správné napětí znamená, že steh je vyvážený z obou stran.

- Když je steh “volný”, je třeba zvýšit napětí
- Když je steh příliš utáhlý (pružný nepruží), je třeba napětí snížit

PŘÍTLAK PATKY

Určuje, jak silně patka tlačí na látku.

- Vysoký přítlak: u jemných nebo klouzavých látek
- Nízký přítlak: u silných nebo pružných látek

ZÁKLADNÍ STEHY

Každý šicí stroj nabízí několik typů stehů – některé jsou základní a neobejdeme se bez nich, jiné jsou speciální nebo ozdobné.

Vědět, jaký steh vybrat pro konkrétní látku a účel, je základ hladkého šití i pevného švu.

ROVNÝ STEH

Nezákladnější a nejpoužívanější steh vůbec. Používá se pro tkaniny, šití švů, sklady i běžné sešívání.

- Vhodný pro: všechny nepružné tkaniny
- Není vhodný na: úplety a pružné látky – šev by mohl prasknout

CIKCAK

Steh, při kterém se jehla pohybuje ze strany na stranu v pravidelném rytmu.

Používá se k začištění okrajů tkanin, lemování aplikací apod.

- Vhodný pro: všechny druhy tkanin
- Není vhodný: na úplety a pružné látky

OVERLOCKOVÝ STEH

Napodobuje vzhled a funkci overlocku – šev i začištění v jednom. Je vhodný pro šití i začištění pružných i nepružných materiálů.

- Vhodný pro: všechny druhy materiálů

TŘÍKROKÝ ROVNÝ STEH

Na první pohled vypadá jako rovný steh, ale každé prošití se provede třemi drobnými vpichy – vpřed-zpět-vpřed. Díky tomu je pružný, ale pevný.

- Vhodný pro: švy u pružných látek a úpletů

TŘÍKROKÝ CIKCAK

Pružný cikcak - oproti klasickému cikcaku, se jehla při každém pohybu trochu vrací zpět. Tím se zvětšuje pružnost a pevnost.

- Použití: Sešívání a začišťování pružných úpletů, všívání pruženky přímo na látku, prošívání lemu rukávů atd.

KNOFLÍKOVÁ DÍRKA

Tento typ stehu je speciálně určený pro vytvoření knoflíkové dírky nebo přišití knoflíku. Knoflíková dírka bývá u domácího stroje čtyřkroková nebo automatická. U některých strojů lze nastavit i šířku dírky a hustotu stehu a většinou je třeba i speciální patka.

SLEPÝ STEH

Slouží pro neviditelné zakončení délky oděvu, např. kalhot nebo sukně. Z líce není téměř vidět.

K šití je potřeba speciální patka, kterou mají často šicí stroje už v základní výbavě.

ŠITÍ TKANIN

LEHKÉ TKANINY

Lehké tkaniny jsou jemné, klouzavé a mohou se vytahovat nebo párat. Hodí se na halenky, letní šaty, šátky (příklad: voál, popelín).

- Jehla: universal 70 nebo microtex 70
- Nit: polyesterová tenčí nebo jemná bavlněná
- Steh: rovný, cikcak na začistění
- Délka stehu: 2–2,5 mm
- Napětí nitě: nižší
- Přítlak patky: vyšší

STŘEDNĚ TĚŽKÉ TKANINY

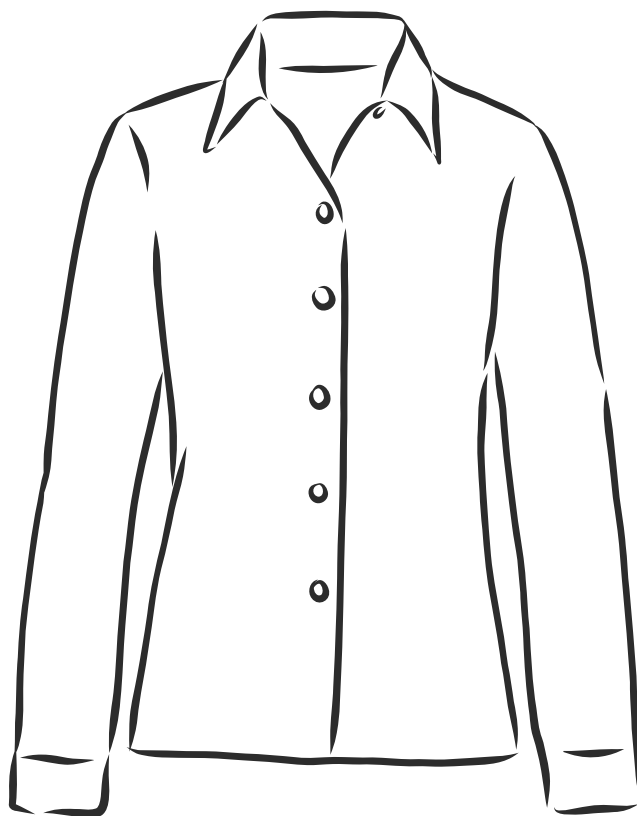
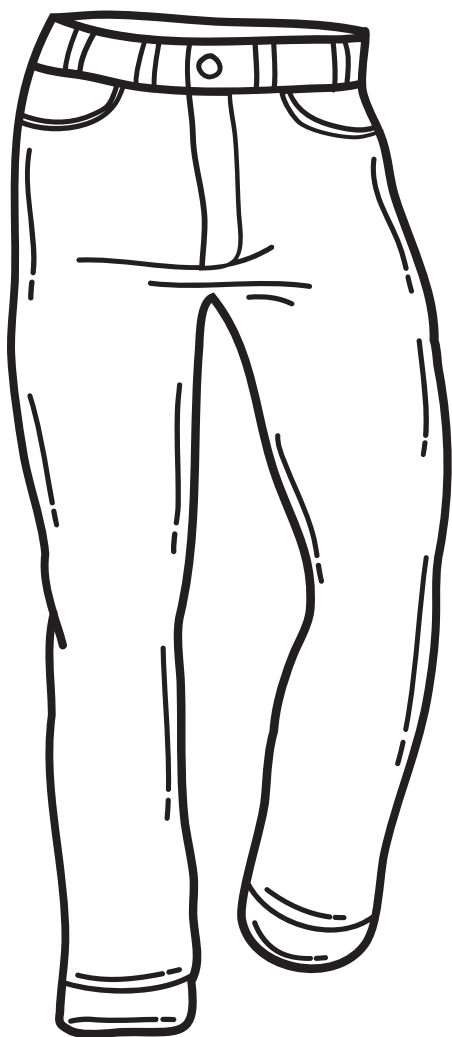
Tyto materiály jsou pevnější, mají přirozenou strukturu a výborně se hodí na letní oděvy, sukně, kalhoty i volnější šaty (příklad: len, bavlněný satén).

- Jehla: universal 80
- Nit: polyesterová nebo bavlněná
- Steh: rovný, cikcak na začistění
- Délka stehu: 2,5–3 mm
- Napětí nitě: střední
- Přítlak patky: standardní

TĚŽKÉ TKANINY

Těžké tkaniny bývají silné, tuhé a vyžadují silnější jehlu a pevný steh. Používají se na bundy, kabáty, tašky, batohy (příklad: džínovina, softshell)

- Jehla: jeans nebo universal 90–100
- Nit: silnější polyesterová (např. pro jeans)
- Steh: rovný, možné zdvojení, cikcak na začátek
- Délka stehu: 3–4 mm
- Napětí nitě: vyšší
- Přítlak patky: snížený



ŠITÍ ÚPLETŮ

LEHKÉ ÚPLETY

Lehké úplety jsou velmi jemné, splývavé a pružné. Jsou ideální na trička, prádlo, dětské oblečení, ale při šití mohou vjíždět pod patku, vlnit se nebo se natahovat (příklad: prádlový úplet, bambusový úplet).

- Jehla: stretch nebo super stretch 70–75
- Nit: polyesterová
- Steh: pružný cikcak, trojkrokový steh nebo overlockový steh
- Délka stehu: 2,5–3 mm
- Napětí nitě: nižší (často kolem 3)
- Přítlak patky: snížený

STŘEDNĚ TĚŽKÉ ÚPLETY

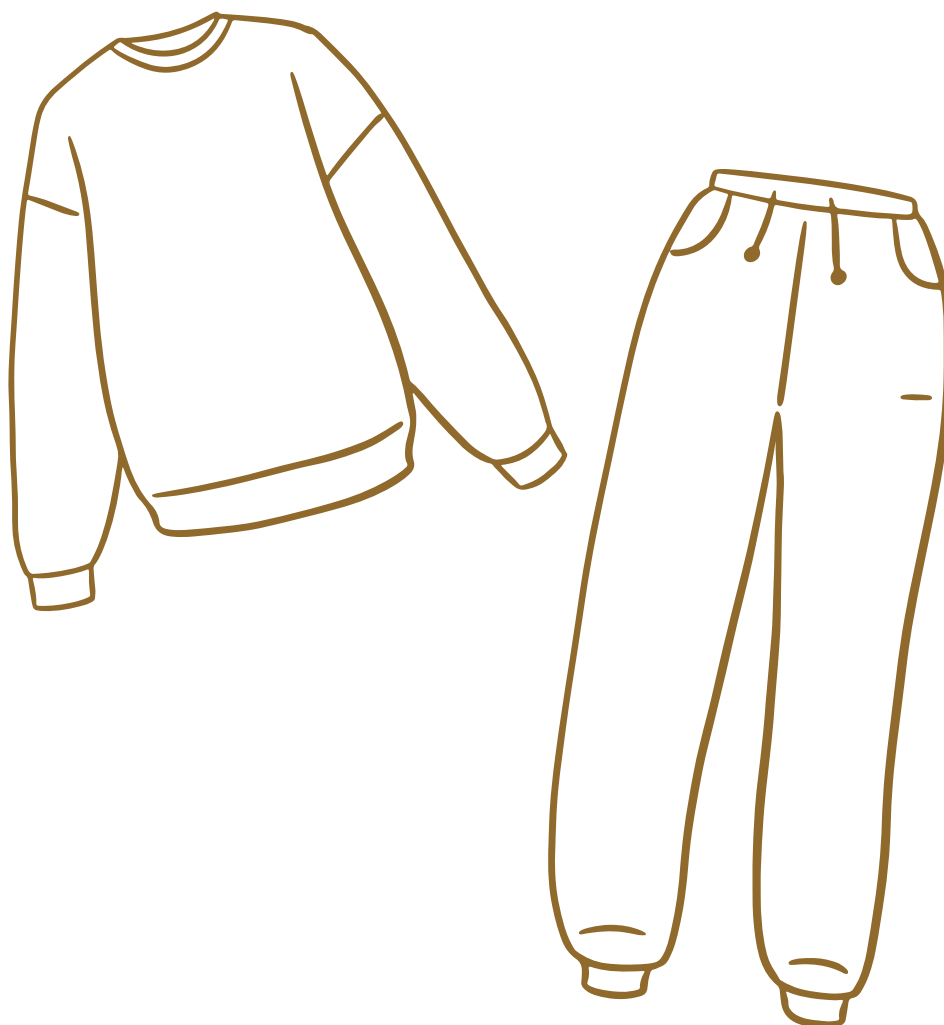
Jsou stabilnější než jemné úplety, méně kloužou, ale jsou stále pružné a měkké. Hodí se na mikiny, šaty, kalhoty, dětské tepláčky (příklad: bavlněný úplet s elastanem, French Terry).

- Jehla: stretch 80 nebo jersey 80
- Nit: polyesterová nebo kombinovaná
- Steh: pružný (trojkrokový, cikcak), overlockový steh
- Délka stehu: 3 mm
- Napětí nitě: střední
- Přítlak patky: střední nebo lehce snížený

TĚŽKÉ ÚPLETY

Těžké úplety jako teplákovina nebo svetrovina jsou silné a často méně poddajné. Lze je použít na mikiny, teplé šaty, bundy, svetry.

- Jehla: stretch nebo jersey 90
- Nit: polyesterová pevnější
- Steh: pružný steh nebo overlockový steh (u téměř nepružných úpletů jako je třeba počesaná teplákovina, můžeme šít i klasickým rovným stehem - samozřejmě za předpokladu, že tomu přizpůsobíme i střih)
- Délka stehu: 3–3,5 mm
- Napětí nitě: střední až vyšší
- Přítlak patky: nízký





Tento e-book vytvořila Tereza Ehrenbergerová, lektorka šití, autorka stříhů Dnes šiju a zakladatelka projektu UŠIJ SI SVŮJ ŠATNÍK. Věnuje se praktickému šití pro začátečníky, zaměřuje se na jednoduchost, pochopitelnost a radost z tvorby.

Tento materiál je autorským dílem a je určen výhradně pro osobní potřebu čtenáře. **Jakékoli šíření, kopírování, úpravy nebo další komerční využití bez písemného souhlasu autora jsou zakázány.**

Děkuji, že respektujete mou práci a pomáháte udržovat férové prostředí mezi tvůrci.

dnes • šiju

www.dnessiju.cz

dnessiju@dnessiju.cz

Najdete nás také na Facebooku a Instagramu.